

München, 15.04.16

Production Intelligence out of the Cloud!

Neu konzipiertes cloud-basiertes MES Legato Sapiens

Rechtzeitig zur Hannover Industriemesse gibt GEFASOFT die Version 1 des Manufacturing Execution Systems (MES) Legato Sapiens im April 2016 frei.

Legato Sapiens wurde grundlegend neu konzipiert und verfügt gegenüber dem etablierten Produkt "Legato" über eine Reihe neuer Merkmale:

- **Unterstützung von mobilen Geräten (Smart Devices)**
Durch die gewählte HTML-5 Architektur und die konsequente Umsetzung eines "Responsive Webdesigns" wird die mobile Nutzung aller Funktionen integraler Bestandteil von Legato Sapiens.
- **Visuelle Ergonomie durch flexibles Dashboard-Konzept**
Jeder Anwender kann sich seine individuellen *Dashboards* aus einem Set von *Boardlets* (*Boardlets* sind Widgets für spezifische Funktionen wie z.B. "Top-X-Liste", "Stückzahlverlauf", "Soll-Ist-Trend", etc.) selbst über die Webapplikation konfigurieren. Durch diese Technik werden auch klassische Leitstände (Monitorwände) optimal unterstützt.

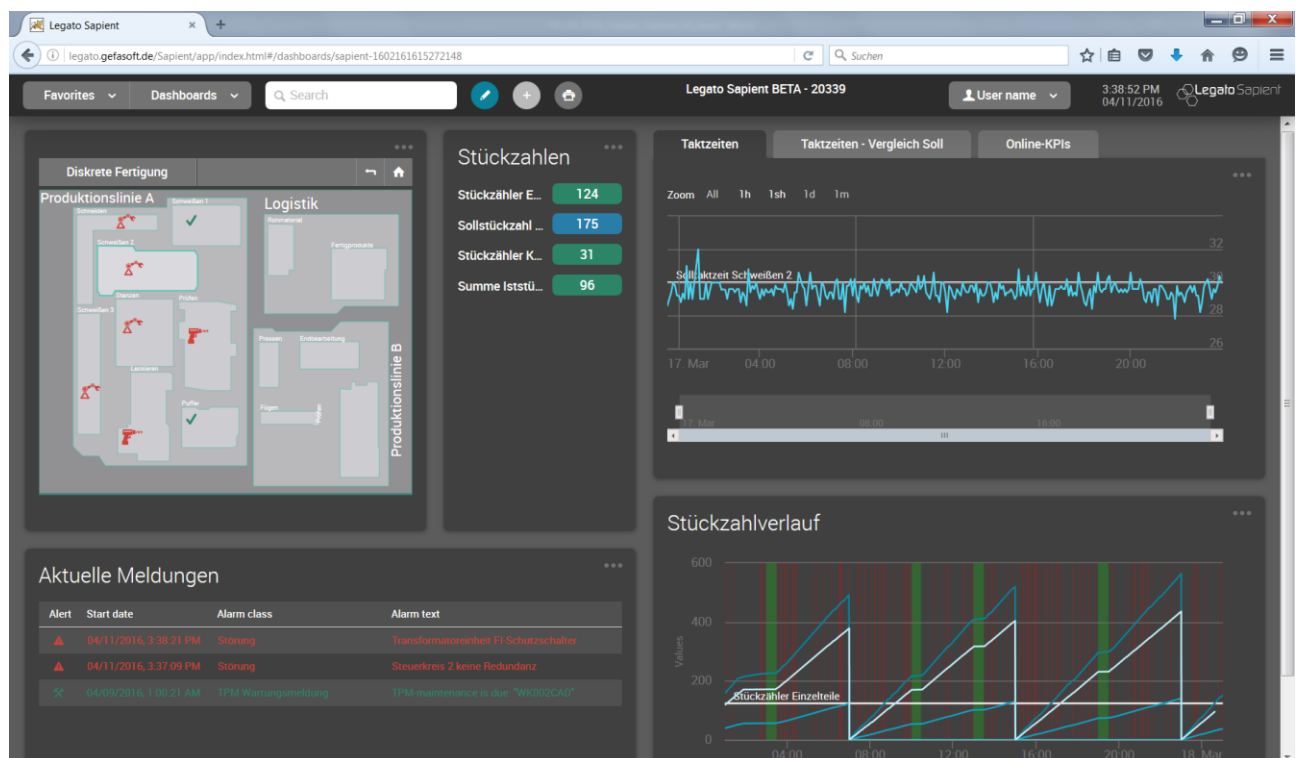


Bild: Einfaches Dashboard mit Navigationsbereich im grafischen Layout

- **Flexible Interaktive Analyse und Reporting-Funktionen**
Datenanalysen können direkt im Dashboard durchgeführt werden. Dashboards können bei Bedarf auch direkt als PDF-Report ausgeleitet werden bzw. zur automatischen Reporterstellung mit einem Zeitplan verknüpft werden.
- **Production Monitoring angereichert durch externe Daten**
Durch die Einführung von *Repositories* (Beschreibung der Datenquellen) und einer *Daten-Abstraktionsschicht* (zwischen DB und Webapplikation) können nun auch externe Daten aus Third-Party-Systemen flexibel in das GUI integriert werden.
- **Open Innovation**
Kunden und Partner können Applikationen nun auch selbst erweitern. Ein ausführlich dokumentiertes API ermöglicht die Erstellung eigener *Datenquellen* und / oder *Boardlets* zur Integration in das Framework.

Besonderes Augenmerk wurde in der neuen Architektur auf eine Nutzung des MES als servicebasierte Anwendung (SaaS) gelegt. In der Cloud-Lösung wird beim Endkunden lediglich ein Gateway (zur Erfassung der Produktionsdaten und zur Weitergabe von Sollwerten im Shop-Floor) installiert – alle Serversysteme von Legato Sapiens befinden sich in der Cloud. Die Erstinvestition wird dadurch deutlich reduziert und der Zeitbedarf zur Systemeinführung sinkt spürbar.

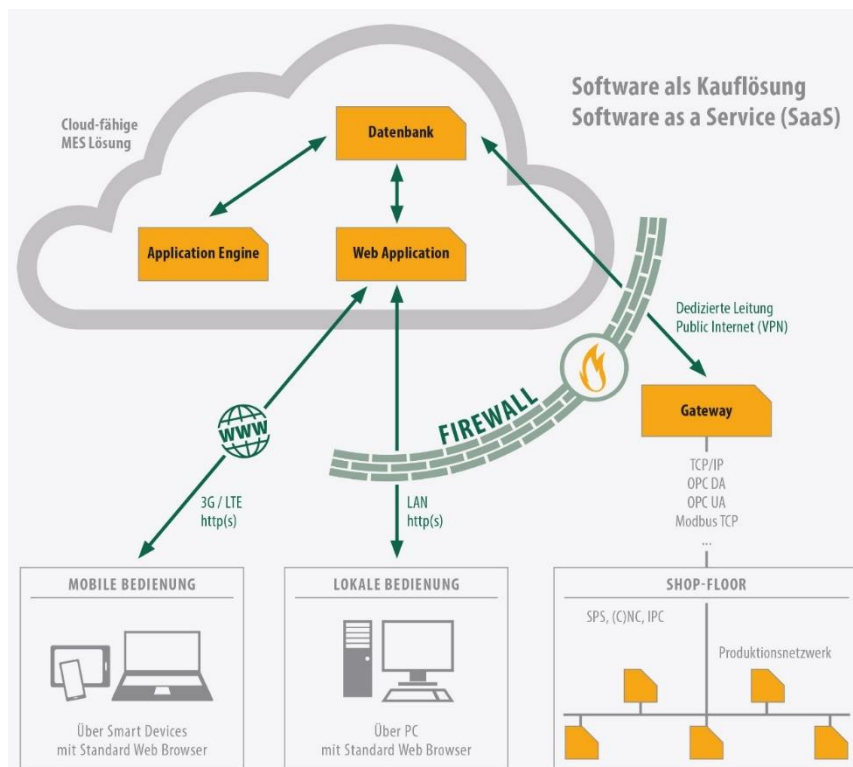


Bild: die neue Architektur unterstützt sowohl mobile Anwendungen des MES als auch einen servicebasierten Einsatz (SaaS)